

OptiPlex 5050 Small Form Factor

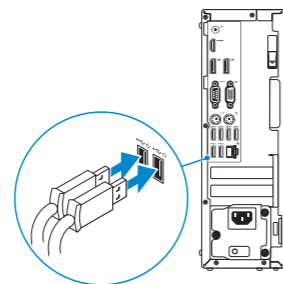
Quick Start Guide

Guia de Início Rápido



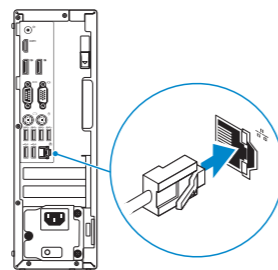
1 Connect the keyboard and mouse

Conecte o teclado e o mouse



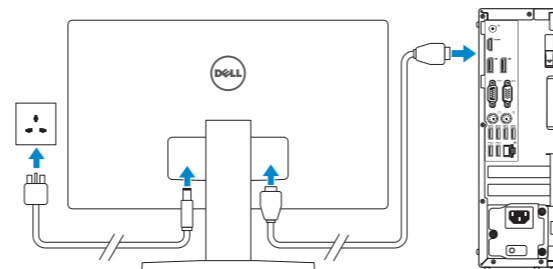
2 Connect the network cable — optional

Conecte o cabo da internet – opcional



3 Connect the display

Conecte a tela

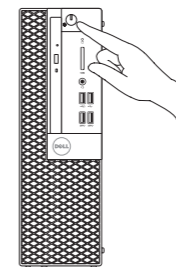
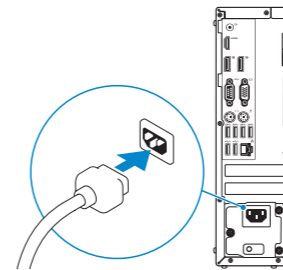


NOTE: If you ordered your computer with a discrete graphics card, connect the display to the discrete graphics card.

NOTA: se você encomendou seu computador com uma placa gráfica separada, conecte a tela ao conector na placa gráfica separada.

4 Connect the power cable and press the power button

Conecte o cabo de alimentação e pressione o botão liga/desliga



5 Finish operating system setup

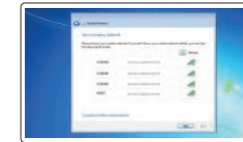
Conclua a configuração do sistema operacional

Windows 7



Set a password for Windows

Configurar uma senha para o Windows



Connect to your network

Conectar-se à rede

NOTE: If you are connecting to a secured wireless network, enter the password for the wireless network access when prompted.

NOTA: quando se conectar a uma rede sem fio segura, insira a senha para o acesso à rede sem fio quando solicitado.



Protect your computer

Proteja seu computador

Ubuntu

Follow the instructions on the screen to finish setup.

Siga as instruções na tela para concluir a configuração.

Product support and manuals

Suporte ao produto e manuais

Contact Dell

Entre em contato com a Dell

Regulatory and safety

Normatização e segurança

Regulatory model

Modelo normativo

Regulatory type

Tipo normativo

Computer model

Modelo do computador

Dell.com/support

Dell.com/support/manuals

Dell.com/support/windows

Dell.com/contactdell

Dell.com/regulatory_compliance

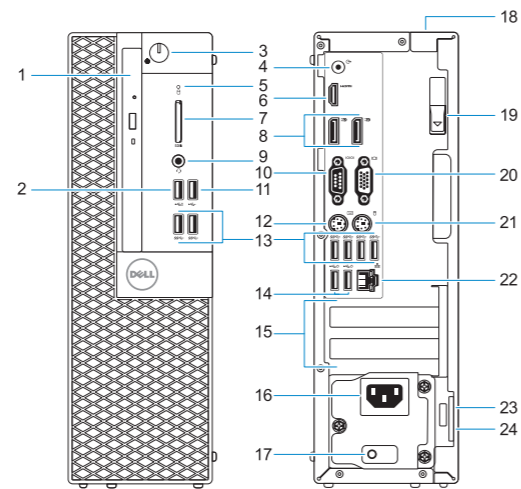
D11S

D11S002

OptiPlex 5050 SFF

Features

Recursos



1. Optical drive (optional)
2. USB 2.0 port with PowerShare
3. Power button and power light
4. Line-out port
5. Hard drive activity light
6. HDMI port
7. Memory card reader (optional)
8. DisplayPort
9. Headset Port
10. Serial port
11. USB 2.0 port
12. PS/2 keyboard port
13. USB 3.0 ports

14. USB 2.0 ports (supports Smart Power On)
15. Expansion card slots
16. Power connector port
17. Power supply diagnostic light
18. Cable cover lock slot
19. Release latch
20. VGA port (optional)
21. PS/2 mouse port
22. Network port
23. Kensington security cable slot
24. Padlock ring

1. Unidade óptica (opcional)
2. Porta USB 2.0 com PowerShare
3. Botão liga/desliga e luz de energia
4. Porta de saída de linha
5. Luz de atividade do disco rígido
6. Porta HDMI
7. Leitor de cartão de memória (opcional)
8. DisplayPort
9. Porta para headset
10. Porta serial
11. Porta USB 2.0
12. Porta de teclado PS/2
13. portas USB 3.0

14. Portas USB 2.0 (suportam Smart Power On, ativação inteligente)
15. Slots da placa de expansão
16. Porta do conector de alimentação
17. Luz de diagnóstico da fonte de alimentação
18. Encaixe da trava da tampa do cabo
19. Trava de liberação
20. Porta VGA (opcional)
21. Porta de mouse PS/2
22. Porta de rede
23. Encaixe do cabo de segurança Kensington
24. Anel de cadeado



© 2016 Dell Inc.

© 2016 Microsoft Corporation.

© 2016 Canonical Ltd.

Printed in China.

2016-11